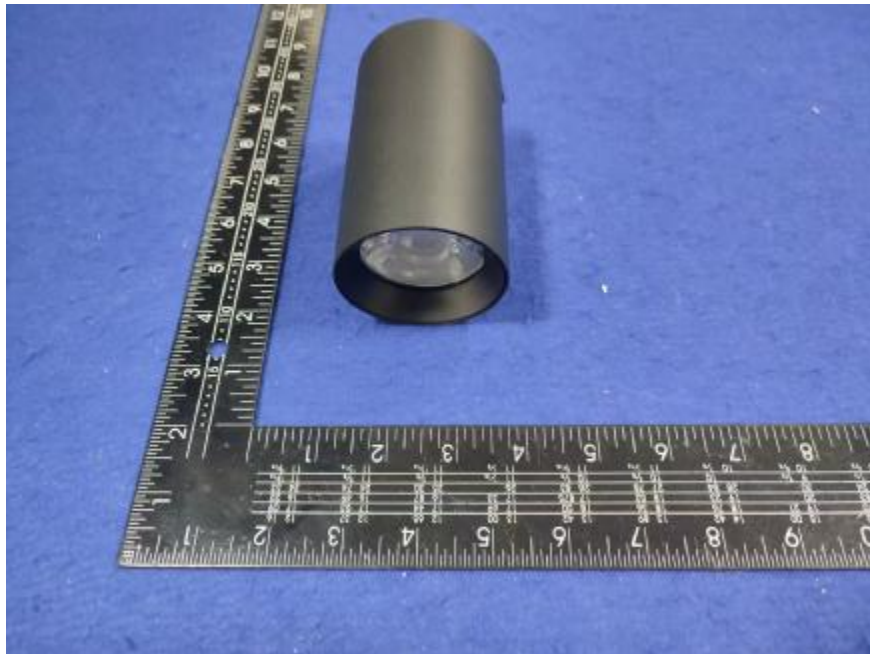


## 燈具實物照片



Light Output Ratio:	84.3%	
Luminaire Power:	14.84 W	
SHR Nominal:	0.00	Calculated using the TM5
SHR Maximum:	0.30	fine grid method.

C角度范围: 0度 - 360度  
 C角度间隔: 30.0度  
 测试速度: 快速  
 环境温度: 25.3℃  
 测试人员: zoe  
 测试日期: 2025-01-02

Y角度范围: 0度 - 180度  
 Y角度间隔: 1.0度  
 测试系统: 远方(EVERFINE)GO-SPEX500\_V1系统 V2.00.461  
 环境湿度: 65.0%  
 测试距离: 3.160米 [K=1.0000]  
 备注: LAMP:BXRE-30G10TH-A-83 Ra:90  
 LENS:PM-0132 15R  
 NOT DRIVER:48V  
 30minutes warm-up

## 灯具配光曲线及特征面照片

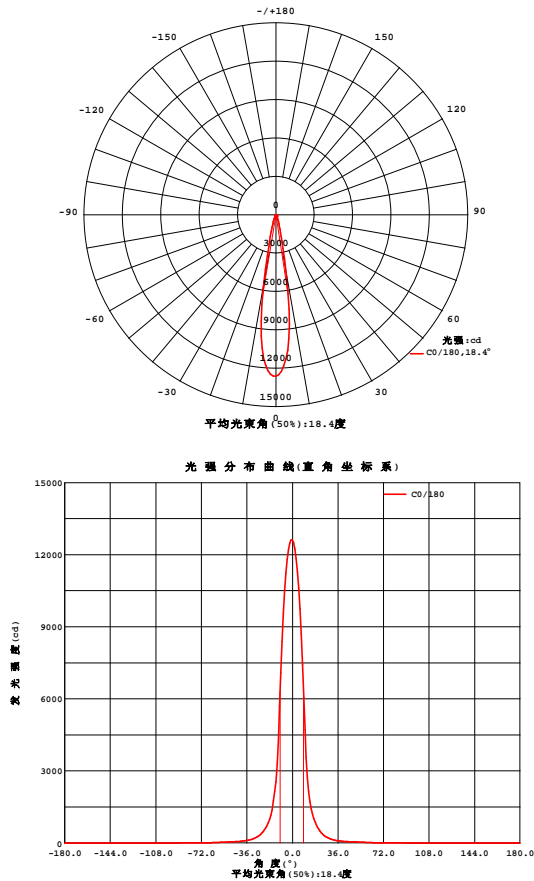


Fig. C0/C180

C角度范围: 0度 - 360度  
C角度间隔: 30.0度  
测试速度: 快速  
环境温度: 25.3℃  
测试人员: zoe  
测试日期: 2025-01-02

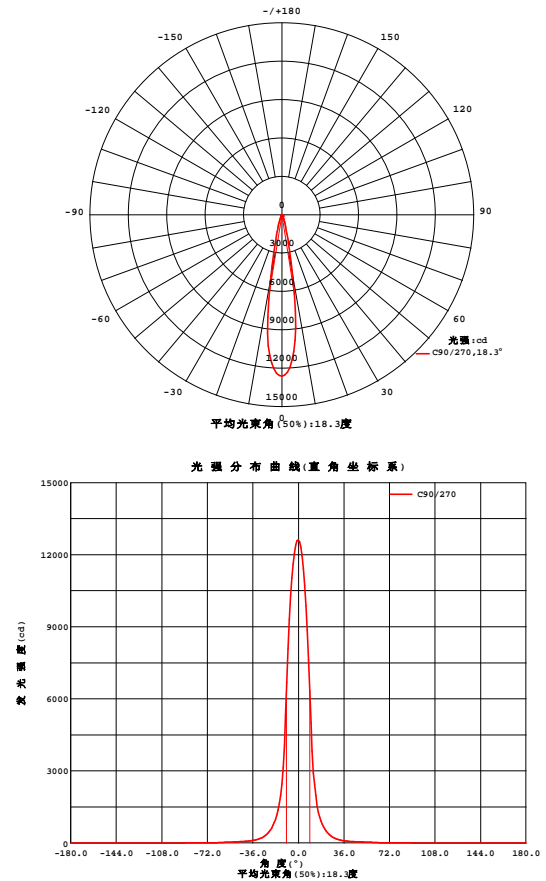


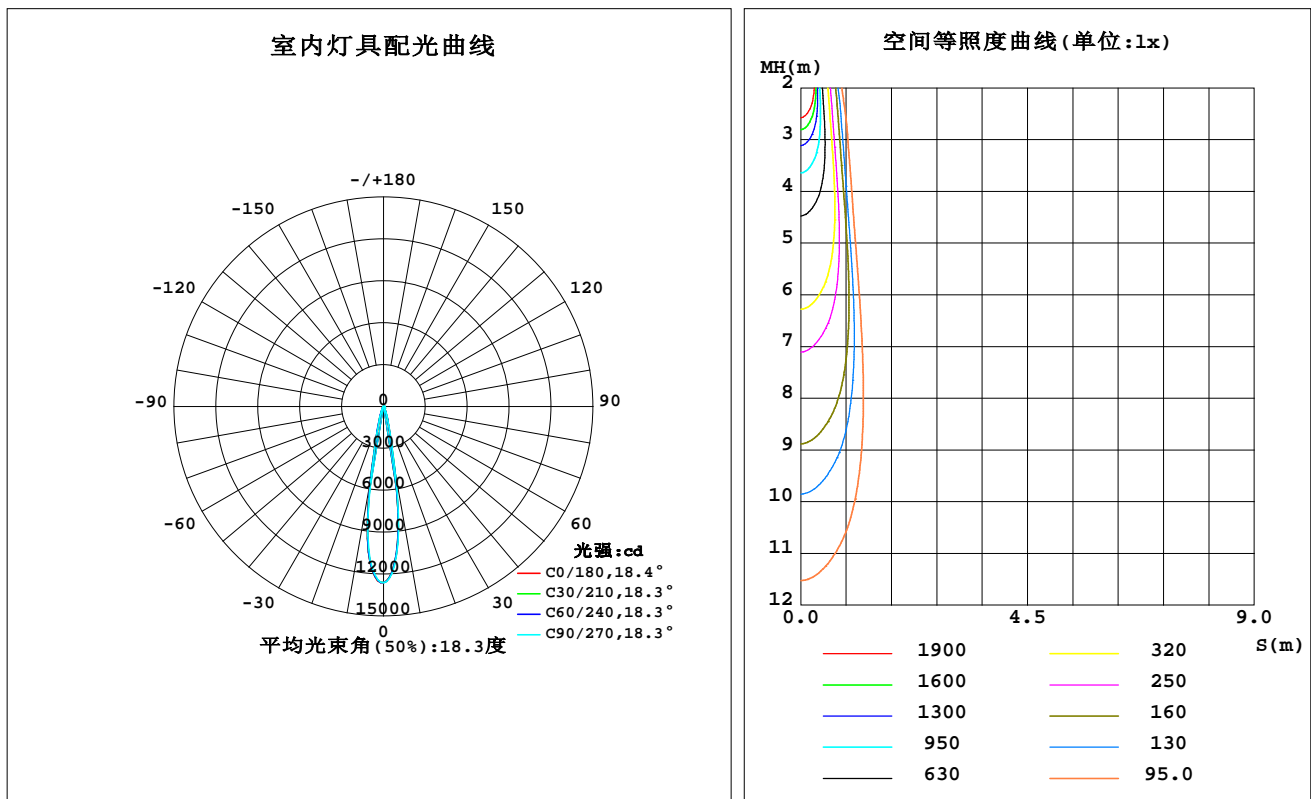
Fig. C90/C270

Y角度范围: 0度 - 180度  
Y角度间隔: 1.0度  
测试系统: 远方(EVERFINE)GO-SPEX500\_V1系统 V2.00.461  
环境湿度: 65.0%  
测试距离: 3.160米 [K=1.0000]  
备注: LAMP:BXRE-30G10TH-A-83 Ra:90  
LENS:PM-0132 15R  
NOT DRIVER:48V  
30minutes warm-up

## 室内灯具光度数据

实测参数: U:47.997V I:0.3092A P:14.841W PF:1.0000 Freq:49.99Hz 实检光通: 1994.65x1 lm		
灯具名称: OZ48-SA-HE-64	灯具类型:	灯具重量:
灯具规格: 3000K	外型尺寸:	测试编号: 2501020005
制造厂商: RISE	发光口面: 0.002826m <sup>2</sup>	遮光角:

光源数据		光度数据				光效: 113.35 lm/W
型号	Brideglux	峰值光强(cd)	12614	S/MH(C0/180)	0.30	
标称功率(W)	15	灯具效率(%)	84.3	S/MH(C90/270)	0.30	
额定电源电压(V)	48	总光通量(lm)	1682.2	η UP,DN(C0-180)	0.0,41.1	
额定光通量(lm)	1994.65	CIE分类	直接	η UP,DN(C180-360)	0.0,43.3	
灯具内光源数(只)	1	上射光通比(%)	0.0	CIBSE SHR NOM	0.00	
实测电源电压(V)	48	下射光通比(%)	84.3	CIBSE SHR MAX	0.30	



C角度范围: 0度 - 360度  
C角度间隔: 30.0度  
测试速度: 快速  
环境温度: 25.3℃  
测试人员: zoe  
测试日期: 2025-01-02

γ角度范围: 0度 - 180度  
γ角度间隔: 1.0度  
测试系统: 远方(EVERFINE)GO-SPEX500\_V1系统 V2.00.461  
环境湿度: 65.0%  
测试距离: 3.160米 [K=1.0000]  
备注: LAMP:BXRE-30G10TH-A-83 Ra:90  
LENS:PM-0132 15R  
NOT DRIVER:48V  
30minutes warm-up

## 灯具环带光通量

环带光通量:

$\gamma$	C0	C45	C90	C135	C180	C225	C270	C315	$\gamma(^{\circ})$	环	总	%lum, lamp
10	472.0	477.6	499.9	535.2	568.1	557.7	530.1	495.4	0- 10	855.1	855.1	50.8, 42.9
20	64.92	64.79	67.30	71.06	72.68	74.63	74.38	68.45	10- 20	506.0	1361	80.9, 68.2
30	16.89	16.46	16.92	17.62	19.38	19.36	18.81	17.60	20- 30	164.5	1526	90.7, 76.5
40	7.040	7.066	7.107	7.187	7.597	7.805	7.814	7.245	30- 40	71.42	1597	94.9, 80.1
50	4.206	4.300	4.321	4.365	4.372	4.493	4.429	4.345	40- 50	42.79	1640	97.5, 82.2
60	2.153	2.259	2.278	2.196	2.139	2.174	2.187	2.158	50- 60	29.41	1669	99.2, 83.7
70	0.4599	0.4994	0.5220	0.4945	0.4571	0.4648	0.4832	0.4665	60- 70	11.66	1681	99.9, 84.3
80	0.0108	0.0080	0.0100	0.0084	0.0094	0.0076	0.0090	0.0068	70- 80	1.296	1682	100, 84.3
90	0	0	0	0	0	0	0	0	80- 90	0.0662	1682	100, 84.3
100	0	0	0	0	0	0	0	0	90-100	0	1682	100, 84.3
110	0	0	0	0	0	0	0	0	100-110	0	1682	100, 84.3
120	0	0	0	0	0	0	0	0	110-120	0	1682	100, 84.3
130	0	0	0	0	0	0	0	0	120-130	0	1682	100, 84.3
140	0	0	0	0	0	0	0	0	130-140	0	1682	100, 84.3
150	0	0	0	0	0	0	0	0	140-150	0	1682	100, 84.3
160	0	0	0	0	0	0	0	0	150-160	0	1682	100, 84.3
170	0	0	0	0	0	0	0	0	160-170	0	1682	100, 84.3
180	0	0	0	0	0	0	0	0	170-180	0	1682	100, 84.3
单位: °	光强: ×10cd									单位: lm		

C角度范围: 0度 - 360度  
 C角度间隔: 30.0度  
 测试速度: 快速  
 环境温度: 25.3℃  
 测试人员: zoe  
 测试日期: 2025-01-02

$\gamma$ 角度范围: 0度 - 180度  
 $\gamma$ 角度间隔: 1.0度  
 测试系统: 远方(EVERFINE)GO-SPEX500\_V1 系统 V2.00.461  
 环境湿度: 65.0%  
 测试距离: 3.160米 [K=1.0000]  
 备注: LAMP: BXRE-30G10TH-A-83 Ra: 90  
 LENS: PM-0132 15R  
 NOT DRIVER: 48V  
 30minutes warm-up

## 灯具亮度限制曲线

实测参数: U:47.997V I:0.3092A P:14.841W PF:1.0000 Freq:49.99Hz  
实检光通: 1994.65x1 lm

灯具名称: OZ48-SA-HE-64

灯具类型:

灯具重量:

灯具规格: 3000K

外型尺寸:

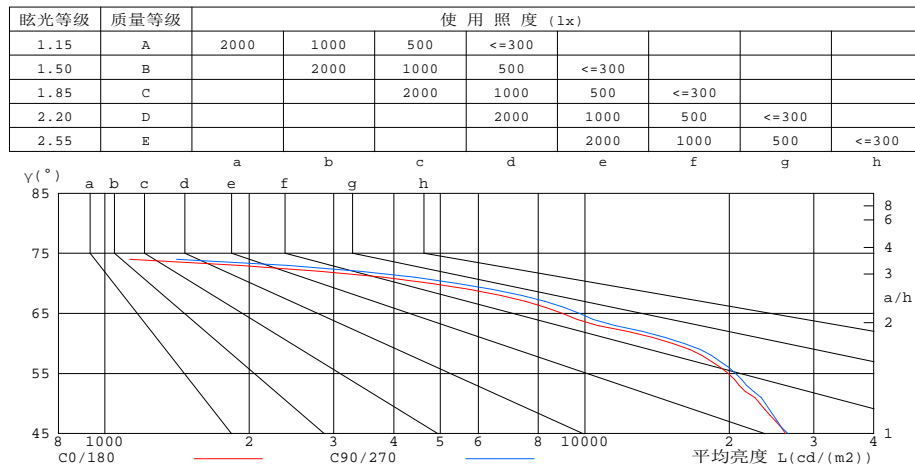
测试编号: 2501020005

制造厂商: RISE

发光口面: 0.002826m<sup>2</sup>

遮光角:

有光侧边灯具的亮度限制曲线



平均亮度值 cd/(m2)		
γ(°)	C0/180	C90/270
85	354	326
80	219	205
75	449	557
70	4763	5399
65	8987	9747
60	15249	16112
55	19918	20627
50	23174	23776
45	26207	26518

C角度范围: 0度 - 360度  
C角度间隔: 30.0度  
测试速度: 快速  
环境温度: 25.3℃  
测试人员: zoe  
测试日期: 2025-01-02

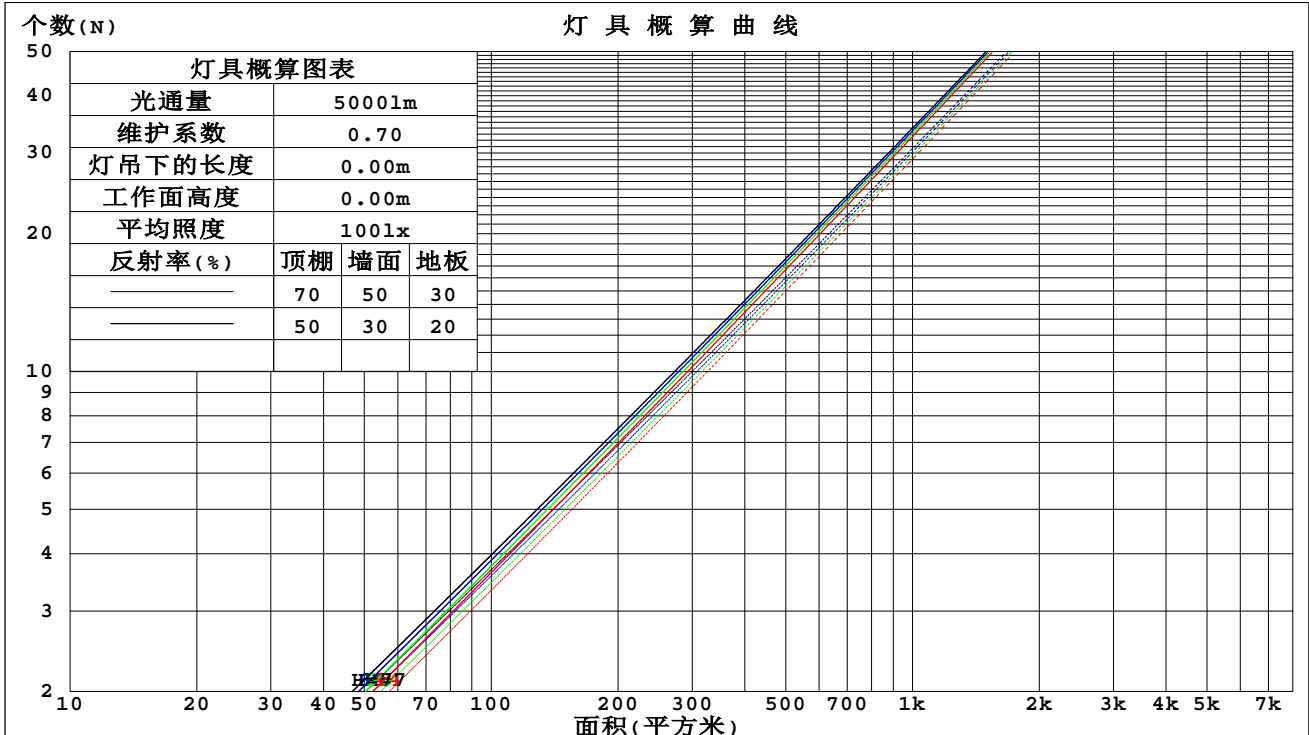
γ角度范围: 0度 - 180度  
γ角度间隔: 1.0度  
测试系统: 远方(EVERFINE)GO-SPEX500\_V1系统 V2.00.461  
环境湿度: 65.0%  
测试距离: 3.160米 [K=1.0000]  
备注: LAMP:BXRE-30G10TH-A-83 Ra:90  
LENS:PM-0132 15R  
NOT DRIVER:48V  
30minutes warm-up

## 工作面利用系数和灯具概算曲线

实测参数: U:47.997V I:0.3092A P:14.841W PF:1.0000 Freq:49.99Hz  
实检光通: 1994.65x1 lm

灯具名称: OZ48-SA-HE-64	灯具类型:	灯具重量:
灯具规格: 3000K	外型尺寸:	测试编号: 2501020005
制造厂商: RISE	发光口面: 0.002826m2	遮光角:

顶棚	80%			70%			50%			30%			10%			0
墙面	50%	30%	10%	50%	30%	10%	50%	30%	10%	50%	30%	10%	50%	30%	10%	0
地板	20%			20%			20%			20%			20%			0
室空间比	工 作 面 利 用 系 数															
0.0	1.00	1.00	1.00	.98	.98	.98	.94	.94	.94	.90	.90	.90	.86	.86	.86	.84
1.0	.95	.94	.92	.94	.92	.91	.90	.89	.88	.87	.86	.86	.84	.84	.83	.82
2.0	.91	.89	.87	.90	.87	.86	.87	.85	.84	.85	.83	.82	.82	.81	.80	.79
3.0	.87	.84	.82	.86	.84	.81	.84	.82	.80	.82	.80	.79	.80	.79	.78	.77
4.0	.84	.81	.79	.83	.80	.78	.82	.79	.77	.80	.78	.76	.79	.77	.76	.75
5.0	.81	.78	.76	.81	.78	.75	.79	.77	.75	.78	.76	.74	.77	.75	.73	.73
6.0	.79	.76	.73	.78	.75	.73	.77	.75	.73	.76	.74	.72	.75	.73	.72	.71
7.0	.77	.73	.71	.76	.73	.71	.75	.73	.71	.75	.72	.70	.74	.72	.70	.69
8.0	.75	.72	.69	.74	.71	.69	.74	.71	.69	.73	.71	.69	.72	.70	.68	.68
9.0	.73	.70	.68	.73	.70	.68	.72	.69	.67	.71	.69	.67	.71	.69	.67	.66
10.0	.71	.68	.66	.71	.68	.66	.71	.68	.66	.70	.68	.66	.70	.67	.66	.65



c角度范围: 0度 - 360度  
c角度间隔: 30.0度  
测试速度: 快速  
环境温度: 25.3℃  
测试人员: zoe  
测试日期: 2025-01-02

γ角度范围: 0度 - 180度  
γ角度间隔: 1.0度  
测试系统: 远方(EVERFINE)GO-SPEX500\_V1系统 V2.00.461  
环境湿度: 65.0%  
测试距离: 3.160米 [K=1.0000]  
备注: LAMP:BXRE-30G10TH-A-83 Ra:90  
LENS:PM-0132 15R  
NOT DRIVER:48V  
30minutes warm-up

## 墙面和天花板利用系数

实测参数: U:47.997V I:0.3092A P:14.841W PF:1.0000 Freq:49.99Hz 实检光通: 1994.65x1 lm								
灯具名称: OZ48-SA-HE-64			灯具类型:			灯具重量:		
灯具规格: 3000K			外型尺寸:			测试编号: 2501020005		
制造厂商: RISE			发光口面: 0.002826m2			遮光角:		

顶棚	80%			70%			50%			30%			10%			0
墙面	50%	30%	10%	50%	30%	10%	50%	30%	10%	50%	30%	10%	50%	30%	10%	0
地板	20%			20%			20%			20%			20%			0
室空间比	墙 壁 面 利 用 系 数															
0.0																
1.0	.112	.064	.020	.107	.061	.019	.096	.055	.018	.087	.050	.016	.078	.045	.015	
2.0	.104	.057	.018	.100	.055	.017	.091	.051	.016	.083	.047	.015	.076	.043	.014	
3.0	.097	.052	.015	.093	.050	.015	.086	.047	.014	.079	.043	.013	.073	.041	.013	
4.0	.090	.047	.014	.087	.046	.013	.081	.043	.013	.075	.041	.012	.070	.038	.012	
5.0	.084	.043	.012	.082	.042	.012	.077	.040	.012	.072	.038	.011	.067	.036	.011	
6.0	.079	.040	.011	.077	.039	.011	.073	.037	.011	.069	.036	.010	.065	.034	.010	
7.0	.075	.037	.010	.073	.036	.010	.069	.035	.010	.065	.034	.010	.062	.032	.009	
8.0	.071	.035	.010	.069	.034	.010	.066	.033	.009	.063	.032	.009	.060	.031	.009	
9.0	.067	.032	.009	.066	.032	.009	.063	.031	.009	.060	.030	.009	.057	.029	.008	
10.0	.064	.031	.009	.063	.030	.008	.060	.029	.008	.058	.029	.008	.055	.028	.008	

顶棚	80%			70%			50%			30%			10%			0
墙面	50%	30%	10%	50%	30%	10%	50%	30%	10%	50%	30%	10%	50%	30%	10%	0
地板	20%			20%			20%			20%			20%			0
室空间比	天花板利用系数															
0.0	.161	.161	.161	.137	.137	.137	.094	.094	.094	.054	.054	.054	.017	.017	.017	
1.0	.142	.133	.125	.121	.114	.108	.083	.079	.074	.048	.045	.043	.015	.015	.014	
2.0	.126	.112	.100	.108	.096	.086	.074	.067	.060	.043	.039	.035	.014	.013	.011	
3.0	.114	.096	.081	.097	.082	.070	.067	.057	.049	.039	.033	.029	.012	.011	.010	
4.0	.103	.082	.067	.088	.071	.058	.061	.050	.041	.035	.029	.024	.011	.009	.008	
5.0	.094	.072	.056	.080	.062	.049	.055	.044	.034	.032	.026	.020	.010	.008	.007	
6.0	.086	.064	.048	.074	.055	.041	.051	.039	.029	.030	.023	.017	.010	.007	.006	
7.0	.079	.057	.041	.068	.049	.035	.047	.034	.025	.027	.020	.015	.009	.007	.005	
8.0	.073	.051	.035	.063	.044	.031	.044	.031	.022	.025	.018	.013	.008	.006	.004	
9.0	.068	.046	.031	.059	.040	.027	.041	.028	.019	.024	.017	.011	.008	.005	.004	
10.0	.064	.042	.027	.055	.036	.024	.038	.025	.017	.022	.015	.010	.007	.005	.003	

C角度范围: 0度 - 360度  
 C角度间隔: 30.0度  
 测试速度: 快速  
 环境温度: 25.3℃  
 测试人员: zoe  
 测试日期: 2025-01-02

γ角度范围: 0度 - 180度  
 γ角度间隔: 1.0度  
 测试系统: 远方(EVERFINE)GO-SPEX500\_V1 系统 V2.00.461  
 环境湿度: 65.0%  
 测试距离: 3.160米 [K=1.0000]  
 备注: LAMP:BXRE-30G10TH-A-83 Ra:90  
 LENS:PM-0132 15R  
 NOT DRIVER:48V  
 30minutes warm-up

## UGR(Unified Glare Rating)数据表

实测参数: U:47.997V I:0.3092A P:14.841W PF:1.0000 Freq:49.99Hz 实检光通: 1994.65x1 lm												
灯具名称: OZ48-SA-HE-64					灯具类型:			灯具重量:				
灯具规格: 3000K					外型尺寸:			测试编号: 2501020005				
制造厂商: RISE					发光口面: 0.002826m2			遮光角:				
反射比:		天花板	0.7	0.7	0.5	0.5	0.3	0.7	0.7	0.5	0.5	0.3
		墙面	0.5	0.3	0.5	0.3	0.3	0.5	0.3	0.5	0.3	0.3
		工作面	0.2	0.2	0.2	0.2	0.2	0.2	0.2	0.2	0.2	0.2
房间尺寸		横向(Viewed crosswise)					纵向(Viewed endwise)					
x = 2H y = 2H	2H	13.6	14.2	13.8	14.3	14.5	13.7	14.3	13.9	14.4	14.6	
	3H	13.7	14.3	13.9	14.5	14.6	13.8	14.4	14.1	14.6	14.8	
	4H	13.6	14.2	13.9	14.4	14.6	13.8	14.3	14.0	14.5	14.7	
	6H	13.5	14.1	13.8	14.3	14.5	13.7	14.2	14.0	14.4	14.7	
	8H	13.5	14.0	13.8	14.2	14.5	13.6	14.1	13.9	14.4	14.6	
	12H	13.4	13.9	13.8	14.2	14.5	13.6	14.1	13.9	14.3	14.6	
	4H	2H	13.7	14.3	14.0	14.5	14.7	13.8	14.4	14.1	14.6	14.8
		3H	13.9	14.4	14.2	14.6	14.9	14.0	14.5	14.3	14.7	15.0
		4H	13.8	14.2	14.1	14.5	14.8	13.9	14.4	14.2	14.6	14.9
		6H	13.7	14.1	14.0	14.4	14.7	13.8	14.2	14.2	14.5	14.9
		8H	13.6	14.0	14.0	14.3	14.7	13.7	14.1	14.1	14.5	14.8
		12H	13.6	13.9	14.0	14.3	14.7	13.7	14.0	14.1	14.4	14.8
8H	4H	13.6	14.0	14.0	14.4	14.7	13.8	14.1	14.1	14.5	14.8	
	6H	13.5	13.8	13.9	14.2	14.6	13.6	14.0	14.1	14.3	14.8	
	8H	13.5	13.7	13.9	14.1	14.6	13.6	13.9	14.0	14.3	14.7	
	12H	13.4	13.6	13.9	14.1	14.5	13.5	13.8	14.0	14.2	14.7	
12H	4H	13.6	13.9	14.0	14.3	14.7	13.7	14.0	14.1	14.4	14.8	
	6H	13.5	13.7	13.9	14.1	14.6	13.6	13.9	14.0	14.3	14.7	
	8H	13.4	13.6	13.9	14.1	14.5	13.5	13.8	14.0	14.2	14.7	
不同间隔布灯时,观察者位置引起的UGR变化(CIE Pub.117):												
S = 1.0H		+ 0.9 / - 1.3					+ 0.8 / - 1.2					
1.5H		+ 0.9 / - 0.9					+ 0.9 / - 0.9					
2.0H		+ 1.3 / - 3.1					+ 1.3 / - 2.9					

依据CIE Pub.117计算, 1995lm光源光通表格中的数据需要进行修正( $8\log(F/F_0) = 2.4$ )。  
 出光口面积: 0.002826 m<sup>2</sup>

C角度范围: 0度 - 360度  
 C角度间隔: 30.0度  
 测试速度: 快速  
 环境温度: 25.3℃  
 测试人员: zoe  
 测试日期: 2025-01-02

γ角度范围: 0度 - 180度  
 γ角度间隔: 1.0度  
 测试系统: 远方(EVERFINE)GO-SPEX500\_V1系统 V2.00.461  
 环境湿度: 65.0%  
 测试距离: 3.160米 [K=1.0000]  
 备注: LAMP:BXRE-30G10TH-A-83 Ra:90  
 LENS:PM-0132 15R  
 NOT DRIVER:48V  
 30minutes warm-up



## UF利用系数表

实测参数: U:47.997V I:0.3092A P:14.841W PF:1.0000 Freq:49.99Hz 实检光通: 1994.65x1 lm		
灯具名称: OZ48-SA-HE-64	灯具类型:	灯具重量:
灯具规格: 3000K	外型尺寸:	测试编号: 2501020005
制造厂商: RISE	发光口面: 0.002826m <sup>2</sup>	遮光角:

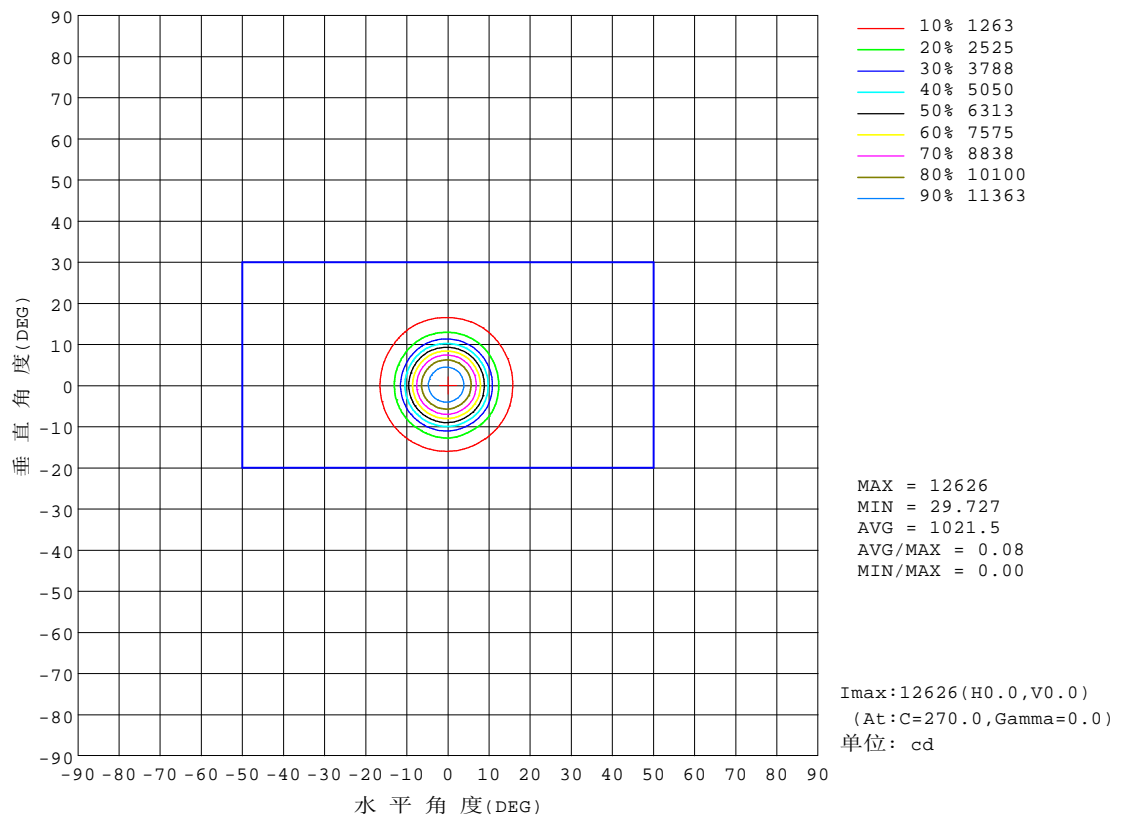
反 射 比 / REFLECTANCE										
天花板	0.8	0.8	0.8	0.7	0.7	0.7	0.5	0.5	0.5	0
墙壁	0.7	0.5	0.3	0.7	0.5	0.3	0.7	0.5	0.3	0
工作面	0.2	0.2	0.2	0.2	0.2	0.2	0.2	0.2	0.2	0
室形指数	利用系数 UTILIZATION FACTORS(%) $k(RI) \times RCR = 5$									
$k = 0.60$	75	69	66	74	69	66	73	69	66	63
0.80	81	76	73	80	76	73	79	75	72	69
1.00	84	80	77	84	79	76	82	79	76	73
1.25	88	83	80	87	83	80	85	82	79	76
1.50	90	86	83	89	85	83	87	84	82	78
2.00	92	88	86	91	88	85	88	86	84	80
2.50	93	90	88	92	89	87	89	87	85	80
3.00	94	92	89	93	91	89	90	88	87	81
4.00	96	94	92	94	93	91	91	90	89	83
5.00	97	95	94	95	94	93	92	91	90	84
ROOM INDEX	UF(总)									UF(直接)
依据标准文件 DIN EN 13032-2 2004			悬挂灯				安装距高比 SHRNOM = 1.25			

C角度范围: 0度 - 360度  
 C角度间隔: 30.0度  
 测试速度: 快速  
 环境温度: 25.3℃  
 测试人员: zoe  
 测试日期: 2025-01-02

Y角度范围: 0度 - 180度  
 Y角度间隔: 1.0度  
 测试系统: 远方(EVERFINE)GO-SPEX500\_V1 系统 V2.00.461  
 环境湿度: 65.0%  
 测试距离: 3.160米 [K=1.0000]  
 备注: LAMP:BXRE-30G10TH-A-83 Ra:90  
 LENS:PM-0132 15R  
 NOT DRIVER:48V  
 30minutes warm-up

## 灯具等光强曲线

实测参数: U:47.997V I:0.3092A P:14.841W PF:1.0000 Freq:49.99Hz 实检光通: 1994.65x1 lm		
灯具名称: OZ48-SA-HE-64	灯具类型:	灯具重量:
灯具规格: 3000K	外型尺寸:	测试编号: 2501020005
制造厂商: RISE	发光口面: 0.002826m2	遮光角:

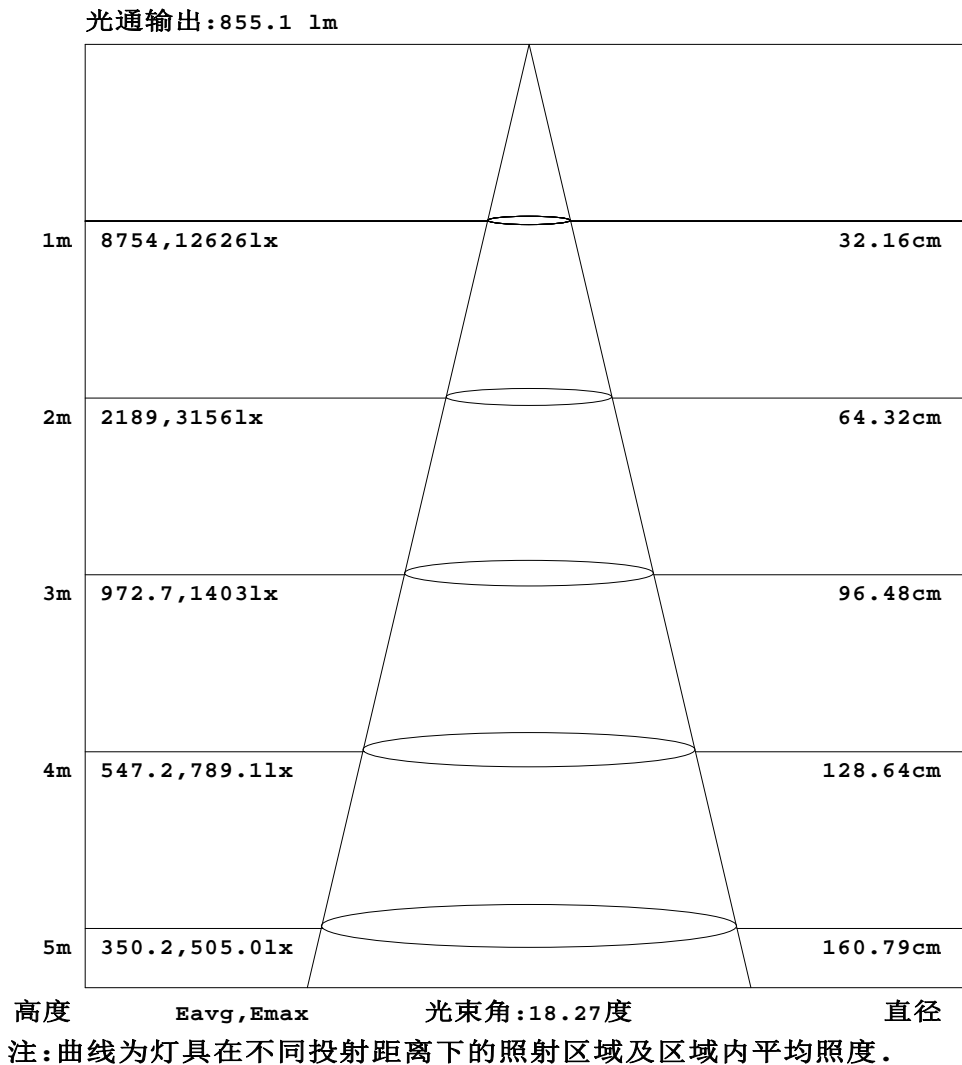


C角度范围: 0度 - 360度  
C角度间隔: 30.0度  
测试速度: 快速  
环境温度: 25.3℃  
测试人员: zoe  
测试日期: 2025-01-02

Y角度范围: 0度 - 180度  
Y角度间隔: 1.0度  
测试系统: 远方(EVERFINE)GO-SPEX500\_V1系统 V2.00.461  
环境湿度: 65.0%  
测试距离: 3.160米 [K=1.0000]  
备注: LAMP:BXRE-30G10TH-A-83 Ra:90  
LENS:PM-0132 15R  
NOT DRIVER:48V  
30minutes warm-up

## 灯具有效平均照度图

实测参数: U:47.997V I:0.3092A P:14.841W PF:1.0000 Freq:49.99Hz 实检光通: 1994.65x1 lm		
灯具名称: OZ48-SA-HE-64	灯具类型:	灯具重量:
灯具规格: 3000K	外型尺寸:	测试编号: 2501020005
制造厂商: RISE	发光口面: 0.002826m <sup>2</sup>	遮光角:

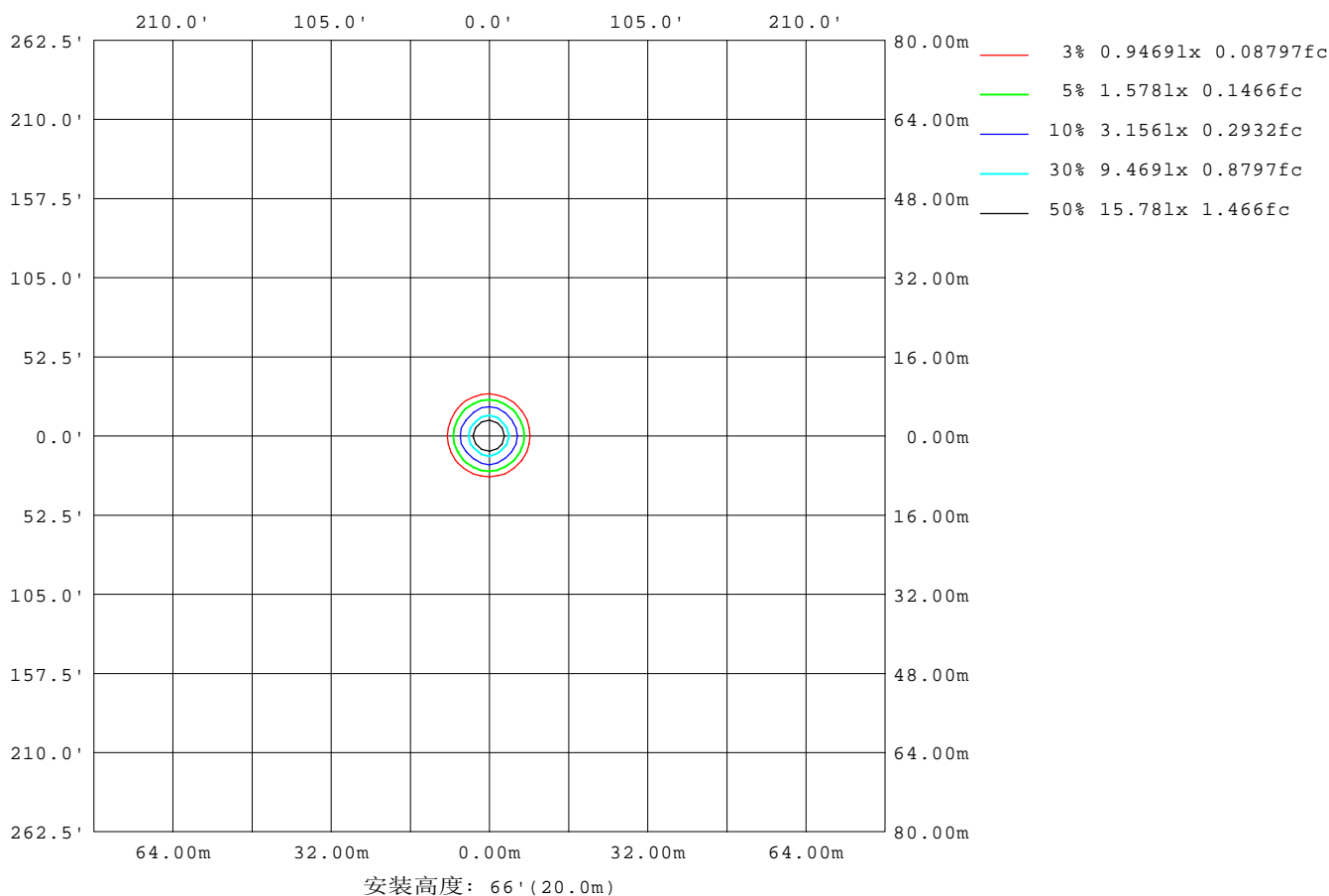


C角度范围: 0度 - 360度  
 C角度间隔: 30.0度  
 测试速度: 快速  
 环境温度: 25.3℃  
 测试人员: zoe  
 测试日期: 2025-01-02

γ角度范围: 0度 - 180度  
 γ角度间隔: 1.0度  
 测试系统: 远方(EVERFINE)GO-SPEX500\_V1系统 V2.00.461  
 环境湿度: 65.0%  
 测试距离: 3.160米 [K=1.0000]  
 备注: LAMP: BXRE-30G10TH-A-83 Ra:90  
 LENS: PM-0132 15R  
 NOT DRIVER: 48V  
 30minutes warm-up

## 平面等照度曲线

实测参数: U:47.997V I:0.3092A P:14.841W PF:1.0000 Freq:49.99Hz 实检光通: 1994.65x1 lm		
灯具名称: OZ48-SA-HE-64	灯具类型:	灯具重量:
灯具规格: 3000K	外型尺寸:	测试编号: 2501020005
制造厂商: RISE	发光口面: 0.002826m <sup>2</sup>	遮光角:



C角度范围: 0度 - 360度  
C角度间隔: 30.0度  
测试速度: 快速  
环境温度: 25.3℃  
测试人员: zoe  
测试日期: 2025-01-02

Y角度范围: 0度 - 180度  
Y角度间隔: 1.0度  
测试系统: 远方(EVERFINE)GO-SPEX500\_V1系统 V2.00.461  
环境湿度: 65.0%  
测试距离: 3.160米 [K=1.0000]  
备注: LAMP: BXRE-30G10TH-A-83 Ra: 90  
LENS: PM-0132 15R  
NOT DRIVER: 48V  
30minutes warm-up

## LED筒灯平均亮度报告

实测参数: U:47.997V I:0.3092A P:14.841W PF:1.0000 Freq:49.99Hz 实检光通: 1994.65x1 lm		
灯具名称: OZ48-SA-HE-64	灯具类型:	灯具重量:
灯具规格: 3000K	外型尺寸:	测试编号: 2501020005
制造厂商: RISE	发光口面: 0.002826m2	遮光角:

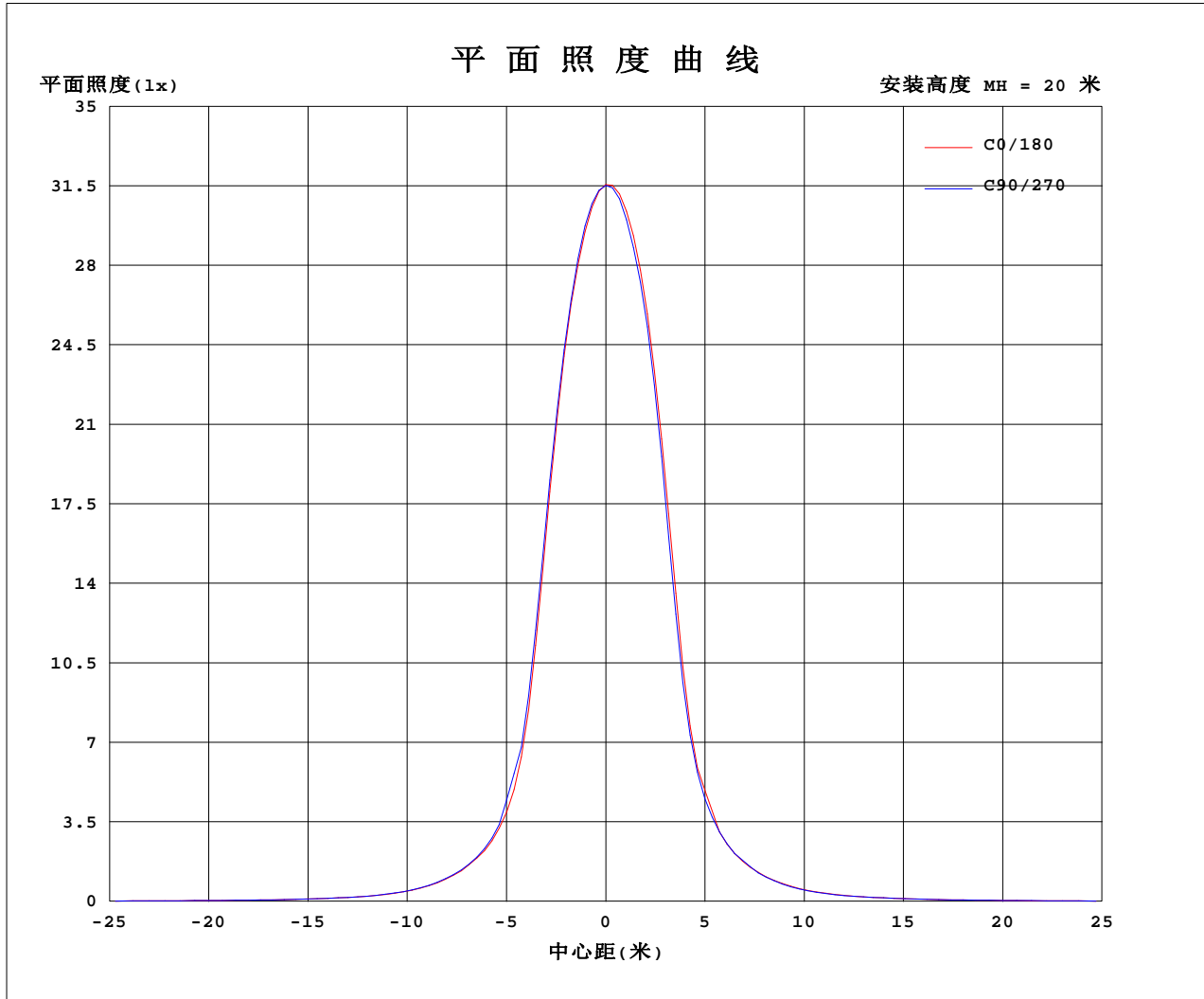
平均亮度	数值(cd/m2)
L横(65)av	8929
L横(75)av	417
L横(85)av	327
L纵(65)av	9563
L纵(75)av	474
L纵(85)av	313
L45(65)av	9321
L45(75)av	397
L45(85)av	205

注:依据标准 GB/T 29293-2012 计算

C角度范围: 0度 - 360度  
 C角度间隔: 30.0度  
 测试速度: 快速  
 环境温度: 25.3℃  
 测试人员: zoe  
 测试日期: 2025-01-02

Y角度范围: 0度 - 180度  
 Y角度间隔: 1.0度  
 测试系统: 远方(EVERFINE)GO-SPEX500\_V1系统 V2.00.461  
 环境湿度: 65.0%  
 测试距离: 3.160米 [K=1.0000]  
 备注: LAMP:BXRE-30G10TH-A-83 Ra:90  
 LENS:PM-0132 15R  
 NOT DRIVER:48V  
 30minutes warm-up

## 平面照度曲线



C角度范围: 0度 - 360度  
 C角度间隔: 30.0度  
 测试速度: 快速  
 环境温度: 25.3℃  
 测试人员: zoe  
 测试日期: 2025-01-02

Y角度范围: 0度 - 180度  
 Y角度间隔: 1.0度  
 测试系统: 远方(EVERFINE)GO-SPEX500\_V1系统 V2.00.461  
 环境湿度: 65.0%  
 测试距离: 3.160米 [K=1.0000]  
 备注: LAMP: BXRE-30G10TH-A-83 Ra: 90  
 LENS: PM-0132 15R  
 NOT DRIVER: 48V  
 30minutes warm-up



光 强 分 布 数 据 表 格

实测参数: U:47.997V I:0.3092A P:14.841W PF:1.0000 Freq:49.99Hz 实检光通: 1994.65x1 lm		
灯具名称: OZ48-SA-HE-64	灯具类型:	灯具重量:
灯具规格: 3000K	外型尺寸:	测试编号: 2501020005
制造厂商: RISE	发光口面: 0.002826m2	遮光角:

表--1													单位: ×10cd						
C(DEG) γ (DEG)	0	30	60	90	120	150	180	210	240	270	300	330							
0	1261	1261	1261	1261	1261	1261	1261	1261	1261	1261	1261	1261							
5	1063	1060	1057	1072	1088	1110	1124	1120	1118	1104	1092	1073							
10	472	479	477	500	520	551	568	558	557	530	509	482							
15	144	145	144	151	155	162	177	164	179	165	160	148							
20	64.9	64.8	64.8	67.3	70.5	71.7	72.7	74.0	75.2	74.4	70.8	66.1							
25	31.8	31.2	31.1	32.4	32.9	35.0	36.0	35.4	36.9	35.1	34.3	32.1							
30	16.9	16.6	16.3	16.9	17.0	18.3	19.4	18.9	19.8	18.8	18.0	17.2							
35	10.6	10.7	10.5	10.6	10.6	11.4	11.7	11.8	12.0	11.9	11.3	10.9							
40	7.04	7.15	6.98	7.11	7.00	7.38	7.60	7.81	7.80	7.81	7.36	7.14							
45	5.23	5.33	5.25	5.30	5.26	5.45	5.50	5.63	5.70	5.64	5.45	5.35							
50	4.21	4.30	4.30	4.32	4.35	4.38	4.37	4.47	4.51	4.43	4.39	4.30							
55	3.23	3.29	3.33	3.35	3.34	3.30	3.29	3.32	3.41	3.35	3.35	3.23							
60	2.15	2.24	2.28	2.28	2.23	2.16	2.14	2.12	2.23	2.19	2.21	2.11							
65	1.07	1.10	1.16	1.16	1.15	1.09	1.06	1.06	1.12	1.12	1.12	1.08							
70	0.46	0.48	0.52	0.52	0.51	0.48	0.46	0.44	0.48	0.48	0.48	0.45							
75	0.03	0.04	0.03	0.04	0.03	0.03	0.03	0.02	0.02	0.03	0.02	0.03							
80	0.01	0.01	0.01	0.01	0.01	0.01	0.01	0.01	0.01	0.01	0.01	0.01							
85	0.01	0.01	0.01	0.01	0.01	0.01	0.01	0.01	0.01	0.01	0.01	0.01							
90	0.00	0.00	0.00	0.00	0.00	0.00	0.00	0.00	0.00	0.00	0.00	0.00							
95	0.00	0.00	0.00	0.00	0.00	0.00	0.00	0.00	0.00	0.00	0.00	0.00							
100	0.00	0.00	0.00	0.00	0.00	0.00	0.00	0.00	0.00	0.00	0.00	0.00							
105	0.00	0.00	0.00	0.00	0.00	0.00	0.00	0.00	0.00	0.00	0.00	0.00							
110	0.00	0.00	0.00	0.00	0.00	0.00	0.00	0.00	0.00	0.00	0.00	0.00							
115	0.00	0.00	0.00	0.00	0.00	0.00	0.00	0.00	0.00	0.00	0.00	0.00							
120	0.00	0.00	0.00	0.00	0.00	0.00	0.00	0.00	0.00	0.00	0.00	0.00							
125	0.00	0.00	0.00	0.00	0.00	0.00	0.00	0.00	0.00	0.00	0.00	0.00							
130	0.00	0.00	0.00	0.00	0.00	0.00	0.00	0.00	0.00	0.00	0.00	0.00							
135	0.00	0.00	0.00	0.00	0.00	0.00	0.00	0.00	0.00	0.00	0.00	0.00							
140	0.00	0.00	0.00	0.00	0.00	0.00	0.00	0.00	0.00	0.00	0.00	0.00							
145	0.00	0.00	0.00	0.00	0.00	0.00	0.00	0.00	0.00	0.00	0.00	0.00							
150	0.00	0.00	0.00	0.00	0.00	0.00	0.00	0.00	0.00	0.00	0.00	0.00							
155	0.00	0.00	0.00	0.00	0.00	0.00	0.00	0.00	0.00	0.00	0.00	0.00							
160	0.00	0.00	0.00	0.00	0.00	0.00	0.00	0.00	0.00	0.00	0.00	0.00							
165	0.00	0.00	0.00	0.00	0.00	0.00	0.00	0.00	0.00	0.00	0.00	0.00							
170	0.00	0.00	0.00	0.00	0.00	0.00	0.00	0.00	0.00	0.00	0.00	0.00							
175	0.00	0.00	0.00	0.00	0.00	0.00	0.00	0.00	0.00	0.00	0.00	0.00							
180	0.00	0.00	0.00	0.00	0.00	0.00	0.00	0.00	0.00	0.00	0.00	0.00							

C角度范围: 0度 - 360度  
C角度间隔: 30.0度  
测试速度: 快速  
环境温度: 25.3℃  
测试人员: zoe  
测试日期: 2025-01-02

γ角度范围: 0度 - 180度  
γ角度间隔: 1.0度  
测试系统: 远方(EVERFINE)GO-SPEX500\_V1系统 V2.00.461  
环境湿度: 65.0%  
测试距离: 3.160米 [K=1.0000]  
备注: LAMP:BXRE-30G10TH-A-83 Ra:90  
LENS:PM-0132 15R  
NOT DRIVER:48V  
30minutes warm-up